

学校・センター連絡通路の出入り等について

北海道立子ども総合医療・療育センター（コドモックル）から、学校に出入りする際のお願いです。

学校側は、土足禁止となっておりますので、連絡通路の自動ドアの手前に用意してあるスリッパに履き替えてください（幼児用のスリッパもあります）。

スリッパの数が限られておりますので、参観懇談日や文化祭などの学校行事に来校される時は、ご家庭からスリッパを用意していただくようお願いいたします。（学校行事の案内の際にお願いしています。）

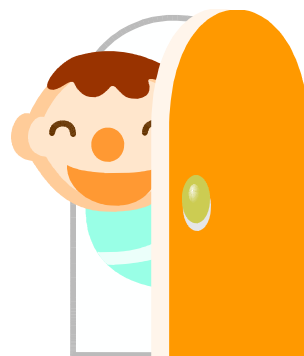
土・日曜日・祝日を除く平日は、8：00から17：00までの時間帯で、自動ドアが作動しておりますので、連絡通路からの行き来が自由にできますが、自動ドアから入ってすぐに受付名簿がありますので、記入の上、ネームプレートを身に付けて学校においでください。連絡通路は、平日の時間帯以外は、セキュリティの関係上施錠しておりますので、自動ドア手前に設置されているインターホンを押して、職員を呼び出してください。

土・日曜日・祝日については学校は休みですので、インターフォンで呼び出しても応答はありません。夏・冬・春休み等の期間も児童生徒の登校がないため自動ドアを停止しております。

学校行事で来校される場合、センターの地下駐車場を利用されるご家庭が多いと思われませんが、平日は通常の通院の患者さんも多く、駐車場が満杯になることがあります。学校行事の際は、学校前（国道5号線側）の駐車スペースを保護者用に空けておりますので、センター駐車場の混雑解消にご協力くださいますようお願いいたします。

3階の連絡通路を過ぎて、エレベーター前のホールには、学校創立以来の資料が書棚に保管され、展示しております。手稲養護学校は、旧北海道立札幌肢体不自由児総合療育センターと共に昭和28年に創立した道内で最も歴史のある学校です。

ホール奥には、前籍校に転出した児童生徒の交流のための掲示板を平成25年度から設置しました。在校生でない方もセンターの通院などの際に学校にも顔を出していただき、目を通してみてください。



保護者の駐車について

参観日等では国道側全面を保護者用の駐車スペースとしています。

職員駐車スペース

ゴミ収集車や大型バス等の旋回スペースです。

職員駐車スペース
(屋根下)

参観日、運動会、文化祭時の
保護者駐車スペース

学校1階

通常の日は、身障者用スペースからセンター側を通学生と来客用に空けています。

職員玄関

★幼児・児童・生徒の教室は2階と3階になっています。

児童生徒玄関

センター出入口

